

全长	螺纹部长	颈下长	柄部长	柄径	四角部宽	四角部长
L	ℓ	ℓ _n	ℓ _s	D _s	K	ℓ _k

N+RZ/N-RZ

钢铁合金用挤压丝攻
样式特长

HSS OX

被削材和推荐的攻牙速度

低碳钢 Low carbon steels	中碳钢 Medium carbon steels
5~15 (m/min)	5~15 (m/min)

※详细图解说明请参阅P24



■适合加工钢铁合金（碳钢、合金钢、普通钢）的挤压丝攻。

N + RZ	~M6(限粗牙)
N - RZ	M7~

螺旋丝攻
(盲孔用)

螺旋型
先端丝攻
(通孔用)

先端丝攻
(通孔用)

直沟丝攻

超硬丝攻

挤压丝攻

特殊螺纹丝攻
筒易检查工具

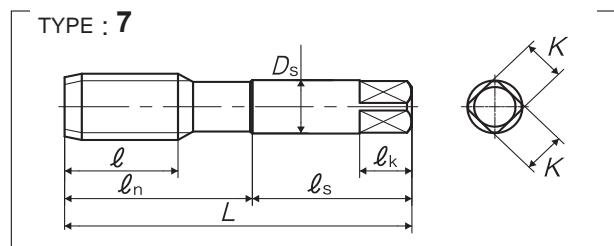
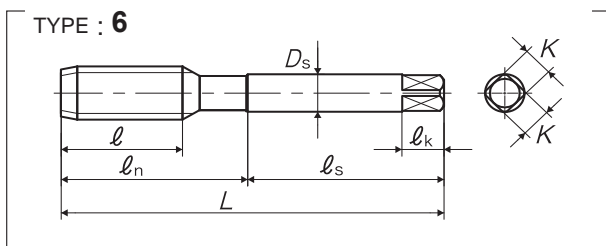
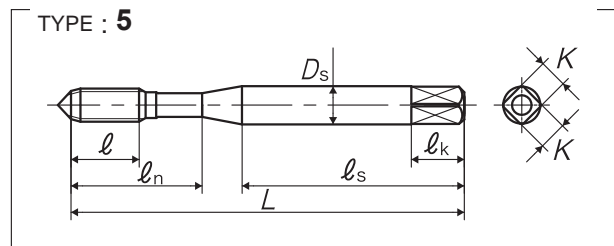
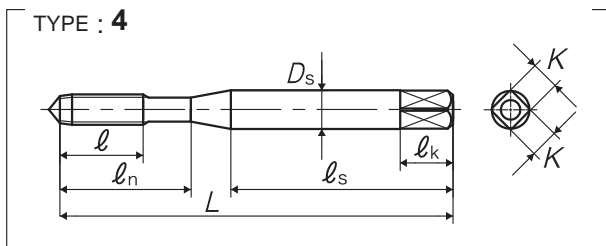
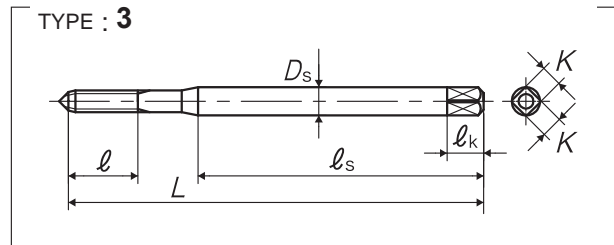
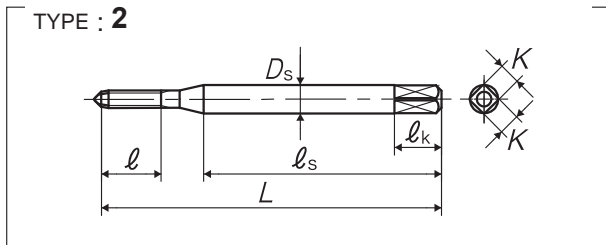
管用丝攻

螺纹铣刀

圆板牙

中心钻

孔面工具



油沟数：M2.6以下=无、
M3~M7=4, M8=3, M10以上=4
M6以下吃入部2P的产品·切除凸型中心。(呈平头)

挤压丝攻系列

N+RZ/N-RZ 钢铁合金用挤压丝攻

推荐等级

品区: 1J

尺寸	等级	产品编号	吃入部	L (mm)	ℓ (mm)	ℓn (mm)	ℓs (mm)	Ds (mm)	K (mm)	ℓk (mm)	凸数	构型	库存
公制螺纹用													
M1×0.25	G4	NRZP41.0BP	4P	36	4.5	-	24	3	2.5	5	4	1	○
		NRZP41.0BB	2P										△
	G5	NRZP51.0BP	4P										△
		NRZP51.0BB	2P										
M1.2×0.25	G4	NRZP41.2BP	4P	36	4.5	-	24	3	2.5	5	4	1	○
		NRZP41.2BB	2P										△
	G5	NRZP51.2BP	4P										△
		NRZP51.2BB	2P										
M1.4×0.3	G4	NRZP41.4CP	4P	36	5.4	-	24	3	2.5	5	4	1	◎
		NRZP41.4CB	2P										○
	G5	NRZP51.4CP	4P										○
		NRZP51.4CB	2P										
M1.6×0.35	G4	NRZP41.6DP	4P	36	6.3	-	24	3	2.5	5	4	2	○
		NRZP41.6DB	2P										
	G5	NRZP51.6DP	4P										
		NRZP51.6DB	2P										
M1.7×0.35	G4	NRZP41.7DP	4P	36	6.3	-	24	3	2.5	5	4	2	◎
		NRZP41.7DB	2P										
	G5	NRZP51.7DP	4P										○
		NRZP51.7DB	2P										
	G6	NRZP61.7DP	4P										
		NRZP61.7DB	2P										
M1.8×0.35	G4	NRZP41.8DP	4P	42	6.3	-	27	3	2.5	5	4	2	△
		NRZP41.8DB	2P										
	G5	NRZP51.8DP	4P										
		NRZP51.8DB	2P										
M2×0.4	G4	NRZP42.0EP	4P	42	7.2	-	27	3	2.5	5	4	3	◎
		NRZP42.0EB	2P										
	G5	NRZP52.0EP	4P										○
		NRZP52.0EB	2P										
	G6	NRZP62.0EP	4P										
		NRZP62.0EB	2P										
M2×0.25	G4	NRZM42.0BP	4P	42	4.5	-	27	3	2.5	5	4	3	△
		NRZM42.0BB	2P										
	G5	NRZM52.0BP	4P										
		NRZM52.0BB	2P										
M2.2×0.45	G5	NRZP52.2FP	4P	42	8.1	-	27	3	2.5	5	4	3	△
		NRZP52.2FB	2P										
M2.3×0.4	G4	NRZP42.3EP	4P	42	7.2	-	27	3	2.5	5	4	3	△
		NRZP42.3EB	2P										
	G5	NRZP52.3EP	4P										
		NRZP52.3EB	2P										
	G6	NRZP62.3EP	4P										
		NRZP62.3EB	2P										
M2.5×0.45	G5	NRZP52.5FP	4P	46	8.1	14	29	3	2.5	5	4	4	○
		NRZP52.5FB	2P										

螺旋丝攻
(盲孔用)

螺旋丝攻
(通孔用)

先端丝攻
(通孔用)

直沟丝攻

超硬丝攻

挤压丝攻

特殊螺纹
筒易检查工具

管用丝攻

螺纹铣刀

圆板牙

中心钻

孔面工具

全长	螺纹部长	颈下长	柄部长	柄径	四角部宽	四角部长
L	ℓ	ℓn	ℓs	Ds	K	ℓk

N+RZ/N-RZ 钢铁合金用挤压丝攻

尺寸	等级	产品编号	吃入部	L (mm)	ℓ (mm)	ℓn (mm)	ℓs (mm)	Ds (mm)	K (mm)	ℓk (mm)	凸数	构型	库存
M2.5×0.45	G6	NRZP62.5FP	4P	46	8.1	14	29	3	2.5	5	4	4	○
		NRZP62.5FB	2P										
M2.5×0.35	G5	NRZM52.5DP	4P	46	6.3	14	29	3	2.5	5	4	5	△
		NRZM52.5DB	2P										
M2.6×0.45	G5	NRZP52.6FP	4P	46	8.1	14	29	3	2.5	5	4	4	○
		NRZP52.6FB	2P										
	G6	NRZP62.6FP	4P										
		NRZP62.6FB	2P										
M2.6×0.35	G5	NRZM52.6DP	4P	46	6.3	14	29	3	2.5	5	4	5	△
		NRZM52.6DB	2P										
M3×0.5	G5	NRZP53.0GP	4P	46	9	14	26	4	3.2	6	4	4	◎
		NRZP53.0GB	2P										
	G6	NRZP63.0GP	4P										
		NRZP63.0GB	2P										
	G7	NRZP73.0GP	4P										
		NRZP73.0GB	2P										
	G8	NRZP83.0GP	4P										
		NRZP83.0GB	2P										
M3×0.35	G5	NRZM53.0DP	4P	46	6.5	14	26	4	3.2	6	4	5	△
		NRZM53.0DB	2P										
M3.5×0.6	G5	NRZP53.5HP	4P	52	11	16	29	5	4	7	4	4	○
		NRZP53.5HB	2P										
	G6	NRZP63.5HP	4P										
		NRZP63.5HB	2P										
	G7	NRZP73.5HP	4P										
		NRZP73.5HB	2P										
M4×0.7	G5	NRZP54.0IP	4P	52	11	17	29	5	4	7	4	4	○
		NRZP54.0IB	2P										
	G6	NRZP64.0IP	4P										
		NRZP64.0IB	2P										
	G7	NRZP74.0IP	4P										
		NRZP74.0IB	2P										
	G8	NRZP84.0IP	4P										
		NRZP84.0IB	2P										
M4×0.5	G5	NRZM54.0GP	4P	52	9	17	29	5	4	7	4	5	△
		NRZM54.0GB	2P										
	G6	NRZM64.0GP	4P										
		NRZM64.0GB	2P										
	G7	NRZM74.0GB	2P										
M5×0.8	G5	NRZP55.0KP	4P	60	13	22	33	5.5	4.5	7	4	4	△
		NRZP55.0KB	2P										
	G6	NRZP65.0KP	4P										
		NRZP65.0KB	2P										
	G7	NRZP75.0KP	4P										
		NRZP75.0KB	2P										
	G8	NRZP85.0KP	4P										
		NRZP85.0KB	2P										
M5×0.5	G6	NRZM65.0GP	4P	60	9	22	33	5.5	4.5	7	4	5	△
		NRZM65.0GB	2P										

螺旋丝攻
(盲孔用)

螺旋型
先端丝攻
(通孔用)

先端丝攻
(通孔用)

直沟丝攻

超硬丝攻

挤压丝攻

特殊螺纹
检查工具

管用丝攻

螺纹铣刀

圆板牙

中心钻

孔面工具

挤压丝攻系列

N+RZ/N-RZ 钢铁合金用挤压丝攻

尺寸	等级	产品编号	吃入部	L (mm)	ℓ (mm)	ℓn (mm)	ℓs (mm)	Ds (mm)	K (mm)	ℓk (mm)	凸数	构型	库存																				
M6×1	G5	NRZP56.0MP	4P	62	15	26	33	6	4.5	7	4	4	△																				
		NRZP56.0MB	2P										○																				
	G6	NRZP66.0MP	4P										62	15	26	33	6	4.5	7	4	4	○											
		NRZP66.0MB	2P																														
	G7	NRZP76.0MP	4P																				62	15	26	33	6	4.5	7	4	4	△	
		NRZP76.0MB	2P																														
M6×0.75	G6	NRZM66.0JP	4P	62	15	26	33	6	4.5	7	4	4																					△
		NRZM66.0JB	2P																														
	G7	NRZM76.0JP	4P										62	15	26	33	6	4.5	7	4	4	△											
		NRZM76.0JB	2P																														
M6×0.5	G6	NRZM66.0GP	4P	62	9	26	33	6	4.5	7	4	5											△										
		NRZM66.0GB	2P																														
M7×1	G7	NRZM77.0MP	4P	70	19	-	36	6.2	5	8	4	6	△																				
		NRZM77.0MB	2P																														
M7×0.75	G7	NRZM77.0JP	4P	70	19	-	36	6.2	5	8	4	6	△																				
		NRZM77.0JB	2P																														
M8×1.25	G7	NRZM78.0NP	4P	70	19	-	36	6.2	5	8	6	6	○																				
		NRZM78.0NB	2P											△																			
	G8	NRZM88.0NP	4P										70		19	-	36	6.2	5	8	6	6	△										
		NRZM88.0NB	2P																														
M8×1	G7	NRZM78.0MP	4P	70	19	-	36	6.2	5	8	6	6		△																			
		NRZM78.0MB	2P																														
M8×0.75	G7	NRZM78.0JP	4P	70	19	-	36	6.2	5	8	6	6	△																				
		NRZM78.0JB	2P																														
M10×1.5	G7	NRZM70100P	4P	75	23	-	38	7	5.5	8	8	6	△																				
		NRZM70100B	2P																														
	G8	NRZM80100P	4P										75	23	-	38	7	5.5	8	8	6	△											
		NRZM80100B	2P																														
M10×1.25	G7	NRZM7010NP	4P	75	23	-	38	7	5.5	8	8	6										△											
		NRZM7010NB	2P																														
	G8	NRZM8010NP	4P										75	23	-	38	7	5.5	8	8	6	△											
		NRZM8010NB	2P																														
M10×1	G7	NRZM7010MP	4P	75	23	-	38	7	5.5	8	8	6										△											
		NRZM7010MB	2P																														
M12×1.75	G8	NRZM8012PP	4P	82	26	-	42	8.5	6.5	9	8	6	△																				
		NRZM8012PB	2P																														
	G9	NRZM9012PP	4P										82	26	-	42	8.5	6.5	9	8	6	△											
		NRZM9012PB	2P																														
M12×1.5	G8	NRZM80120P	4P	82	26	-	42	8.5	6.5	9	8	6										△											
		NRZM80120B	2P																														
M12×1.25	G8	NRZM8012NP	4P	82	26	-	42	8.5	6.5	9	8	6	△																				
		NRZM8012NB	2P																														
	G9	NRZM9012NP	4P										82	26	-	42	8.5	6.5	9	8	6	△											
		NRZM9012NB	2P																														
M12×1	G7	NRZM7012MP	4P	82	26	-	42	8.5	6.5	9	8	6										△											
		NRZM7012MB	2P																														
M14×2	G9	NRZM9014QP	4P	88	26	-	45	10.5	8	11	8	6	△																				
		NRZM9014QB	2P																														
	G10	NRZM0014QP	4P										88	26	-	45	10.5	8	11	8	6	△											
		NRZM0014QB	2P																														

螺旋丝攻
(盲孔用)

螺旋型
(通孔用)

先端丝攻
(通孔用)

直沟丝攻

超硬丝攻

挤压丝攻

特殊螺纹
筒易检查工具

管用丝攻

螺纹铣刀

圆板牙

中心钻

孔面工具

全长	螺纹部长	颈下长	柄部长	柄径	四角部宽	四角部长
L	ℓ	ℓn	ℓs	Ds	K	ℓk

N+RZ/N-RZ 钢铁合金用挤压丝攻

尺寸	等级	产品编号	吃入部	L (mm)	ℓ (mm)	ℓn (mm)	ℓs (mm)	Ds (mm)	K (mm)	ℓk (mm)	凸数	构型	库存
M14×1.5	G9	NRZM90140P	4P	88	26	-	45	10.5	8	11	8	6	△
		NRZM90140B	2P										
M14×1	G8	NRZM8014MP	4P	88	26	-	45	10.5	8	11	8	6	△
		NRZM8014MB	2P										
M16×2	G9	NRZM9016QP	4P	95	26	-	48	12.5	10	13	8	6	△
		NRZM9016QB	2P										
	G10	NRZM0016QP	4P										
		NRZM0016QB	2P										
M16×1.5	G9	NRZM90160P	4P	95	26	-	48	12.5	10	13	8	6	△
		NRZM90160B	2P										
M20×1.5	G9	NRZM90200P	4P	105	33	-	50	15	12	15	8	7	△
		NRZM90200B	2P										
	G10	NRZM00200P	4P										
		NRZM00200B	2P										

(盲孔用)
螺旋丝攻

(通孔用)
先端螺旋型
螺旋丝攻

(通孔用)
先端螺旋型
螺旋丝攻

直沟丝攻

超硬丝攻

挤压丝攻

特殊
筒易检查工具
螺纹丝攻

管用丝攻

螺纹铣刀

圆板牙

中心钻

孔面工具