

## SP-PT-X

X系列 螺旋短牙型斜行管用丝攻  
样式特长

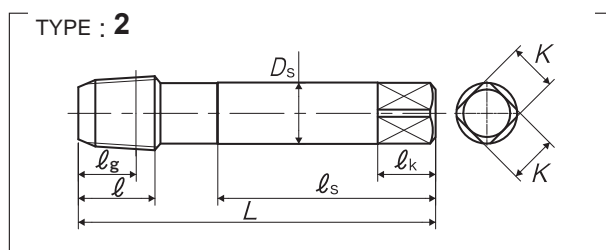
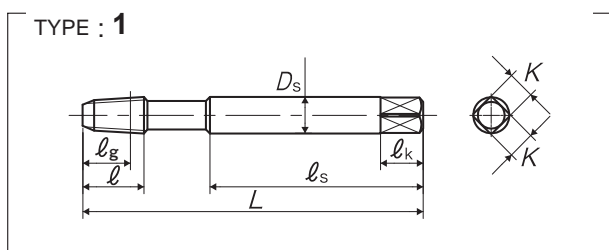


■采用新构型，确保刀具具有适当的伸出量。而且采用短螺纹构型，最适合加工被厚度限制的机械零件用螺旋丝攻。

被削材和推荐的攻牙速度



※详细图解说明请参阅P24



品区: 1G

尺寸	等级	产品编号	吃入部	大径的基准值 (mm)	L (mm)	ℓ (mm)	ℓg (mm)	ℓs (mm)	Ds (mm)	K (mm)	ℓk (mm)	沟数	构型	库存
管用														
PT 1/16-28	II	SHX2T01K-8	2.5P	7.723	75	13.5	10.5	47	8	6	9	3	1	○
PT 1/8-28	II	SHX2T02K	2.5P	9.728	75	13.5	10.5	48	8	6	9	3	2	○
PT 1/4-19	II	SHX2T04-	2.5P	13.157	85	16.5	12.5	54	11	9	12	3	2	○
PT 3/8-19	II	SHX2T06-	2.5P	16.662	95	18	14	60	14	11	14	3	2	○
PT 1/2-14	II	SHX2T08Q	2.5P	20.955	105	22.5	17	64	18	14	17	4	2	○

螺旋丝攻  
(盲孔用)

螺旋丝攻  
(通孔用)

先端丝攻  
(通孔用)

直沟丝攻

超硬丝攻

挤压丝攻

特殊螺纹丝攻  
筒易检查工具

管用丝攻

螺纹铣刀

圆板牙

中心钻

孔面工具