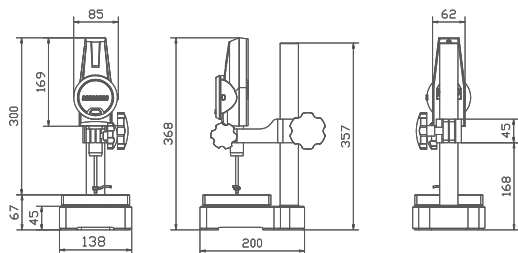


DHG-050P

主要特点

- 高精度 $\leq 1.5\mu\text{m}$, 高分辨率 $0.5\mu\text{m}$
- 高度、深度、厚度、平面度测量
- 台阶、深孔测量
- 任意位置归零
- 可更换测头
- 8位高亮LED数字显示装置
- 可选配移动电源
- 铸铁基座, 稳定耐磨
- 高精度陶瓷平台



技术参数 ▶

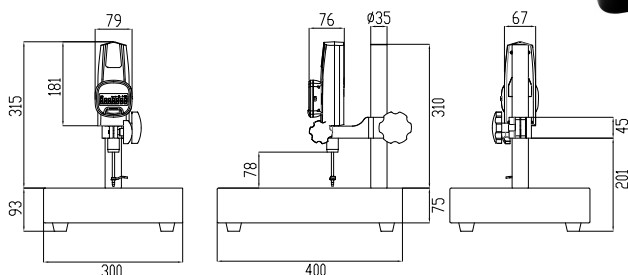
型号

| 型号 | DHG-050P |
|----------|--|
| 测量范围 | 0-50mm |
| 精度(20°C) | $\leq 1.5\mu\text{m}$ |
| 最小读数 | 0.5 μm 、1 μm 可切换 |
| 测量速度 | 最大5000mm/s |
| 测量力 | 1.0~1.5N |
| 显示器 | 8位绿色高亮度LED显示 |
| 测头 | 球形、平面、针式测头 |
| 单位 | mm、inch可一键转换 |
| 工作环境 | 温度:0~40°C 湿度:20~80% |
| 测量工作面 | 130mmx130mm陶瓷 |
| 电源适配器 | 输入:AC100~240V 50/60Hz 输出:DC5V/1A |
| 标准配件 | 陶瓷台架、球形测头、平面测头、针式测头 |
| 选配件 | 异形测头、移动电源 |
| 尺寸 | 200X138X397mm |
| 重量 | 11.6kg |

DHG-050P Plus

主要特点

- 高精度 $\leq 1.5\mu\text{m}$, 分辨率 $0.5\mu\text{m}$
- 高度、深度、厚度、平面度测量
- 台阶、深孔测量
- 任意位置归零
- 可更换测头
- 8位高亮LED数字显示装置
- 可选配移动电源
- 高精度大理石平台



技术参数 ▶

| 型号 | DHG-050P Plus |
|----------|--|
| 测量范围 | 0-50mm |
| 精度(20°C) | $\leq 1.5\mu\text{m}$ |
| 最小读数 | 0.5 μm 、1 μm 可切换 |
| 测量速度 | 最大5000mm/s |
| 测量力 | 1.0~1.5N |
| 显示器 | 8位绿色高亮度LED显示 |
| 测头 | 球形、平面、针式测头 |
| 单位 | mm、inch可一键转换 |
| 工作环境 | 温度:0~40°C 湿度:20~80% |
| 测量工作面 | 400mmx300mm大理石 |
| 电源适配器 | 输入:AC100~240V 50/60Hz 输出:DC5V/1A |
| 标准配件 | 大理石台架、球形测头、平面测头、针式测头 |
| 选配件 | 异形测头、移动电源 |
| 尺寸 | 400x300x387mm |