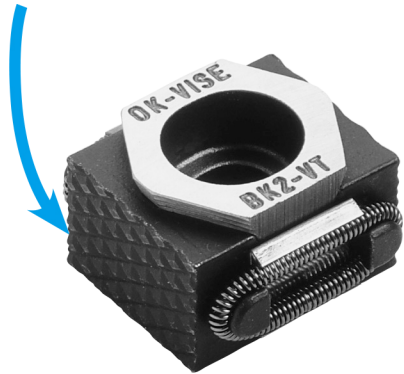


齿面卡爪系列



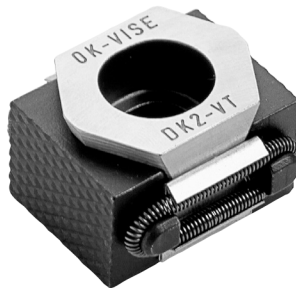
齿面卡爪系列是应用最多的系列。齿面形的卡爪能够产生更高的夹紧力，确保在任何环境下都能可靠地夹紧工件。

型号

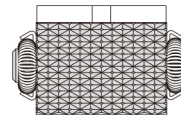
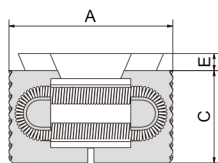
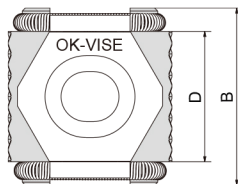
BK2-VT



DK2-VT/DK2-VTI



FK2-VT



件号	A			B	C	D	E	内六角螺栓 DIN 912	夹持力 kN	扭矩 Nm	重量 (g) (*盎司)	硬度 HRC
	最小值	推荐值	最大值									
BK2-VT	27	29	31	29	15	21	2.5	M8x20	25	44	55	48-52
DK2-VT	42	45	49	41	22	30	4	M12x30	65	145	180	48-52
DK2-VTI	1.65	1.77	1.92	1.61	0.86	1.18	0.15	1/2-13 X 1 1/4"	65	145	6.34*	48-52
FK2-VT	57	61	65	56	29	42	5	M16x40	110	360	465	48-52

DK2-VTI 的单位是英寸和盎司。