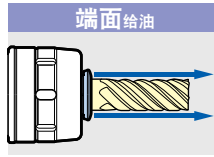


端面给油型

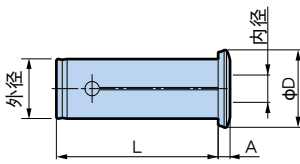
PJC高精度直筒夹套 PAT. (美夹倍力型刀柄·高精度液压刀柄) 高精度强力铣刀柄用

●需要端面给油时使用。



●型号说明

PJC **12** - **6**
 ●夹套内径
 ●夹套外径
 ●PJC夹套



型号	A	φD	L
PJC12-6,8	5.4	20.4	40
-10	5.6		
PJC16-6	6.0	23	54
-8,10,12	6.3		
PJC20-3,4,5,6,	5.2	27	61
-7,8,9,10	5.7		
-11,12	6.4		
-13	6.8		
-14,15,16	7.3		
PJC25-6,8,10,12	5.0	32.5	68
-16	5.4		
-18	5.8		
-20	6.5		

型号	A	φD	L
PJC32-6,8,10,12,14,16,20	5.0	39	74
-25	5.4		
PJC42-16,20,25,32	5.0	50.5	83

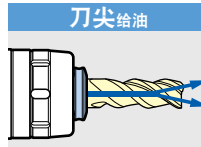
※MEGA-D·DS、HMC型在使用PJC夹套时，均从夹套端面给油。

※从PJC20-16夹套前端起的刀具最大插入长为58mm。

外转内冷型

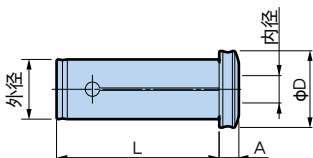
PSC高精度直筒夹套 PAT. (美夹倍力型刀柄·高精度液压刀柄) 高精度强力铣刀柄用

●适用于带内冷孔的刀具。



●型号说明

PSC **20** - **3**
 ●夹套内径
 ●夹套外径
 ●PSC夹套



型号	A	φD	L
PSC20-3	7.7	27	61
-4,5,6,	7.5		
-7,8,9,10	8.2		
-11,12,13	8.7		
-14,15,16	8.7	28	

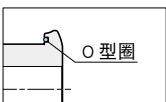
型号	A	φD	L
PSC32-6	7.5	38	74
-7,8,9,10	8.2		
-11,12,13,14,15,16	8.7		
-18,19,20,21	9.2		
-22,23,24,25	9.5		

※MEGA-D·DS、HMC型在使用PSC夹套时，均从刀尖给油。

※从PSC20-16夹套前端起的刀具最大插入长为59mm。

替换用O型圈 (PJC、PSC通用)

1套包含两个



请及时更换有损伤的O型圈。

型号	对应夹套	型号	对应夹套
PJC16 OR	PJC16	PJC32 OR	PJC32, PSC32
20 OR	PJC20, PSC20	42 OR	PJC42
25 OR	PJC25		